

# IMW: FINANZWIRTSCHAFT UND CONTROLLING

## TU Wien

Univ.Ass. DI Astrid Bös

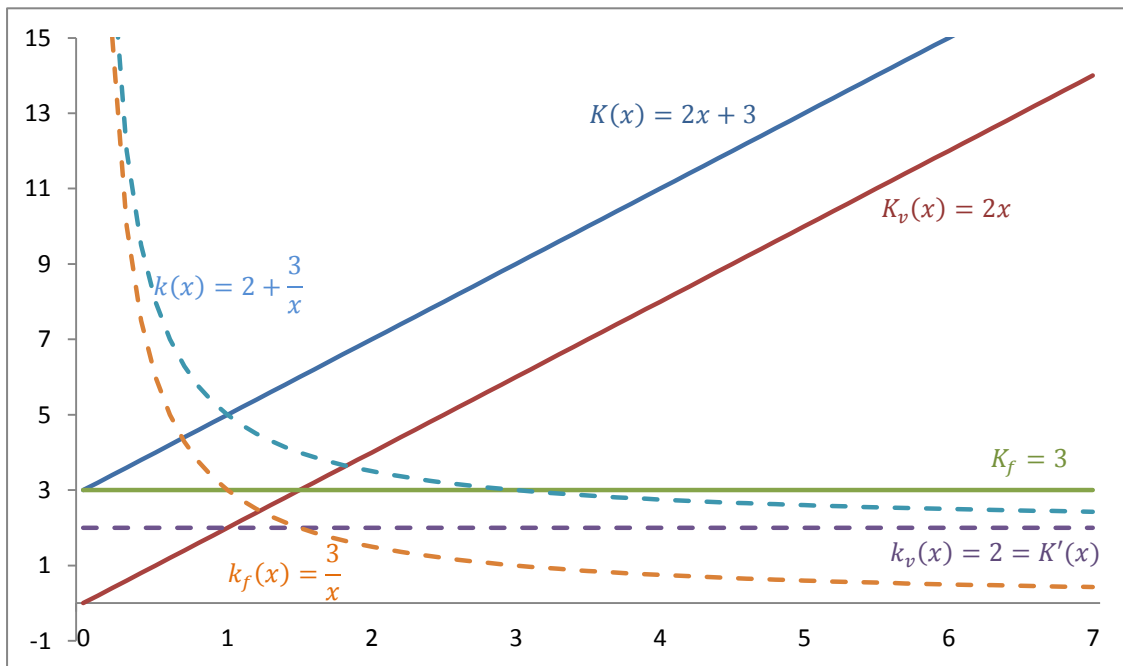
### Kosten- und Leistungsrechnung (330.229)

#### Präsenzübung 1

Immatri.Nummer:..... Studienkennzahl:.....

Name: ..... Datum: .....

1) Zeichnen Sie in ein Koordinatensystem die Kostenfunktion  $K(x) = 2 \cdot x + 3$  im Intervall  $[0; 7]$  sowie die variablen und fixen Kosten, die (variablen und fixen) Stückkosten und die Grenzkosten. Berechnen Sie die fixen Stückkosten bei einer Ausbringung  $x$  von 6 Stück. Bei welcher Ausbringung betragen die Kosten 21€?



$$k_f(6) = 0,5$$

$$K(x) = 2 \cdot x + 3 = 21 \Rightarrow x = 9$$

2) Erklären Sie mit eigenen Worten die Begriffe Ressourcen und variable Kosten.