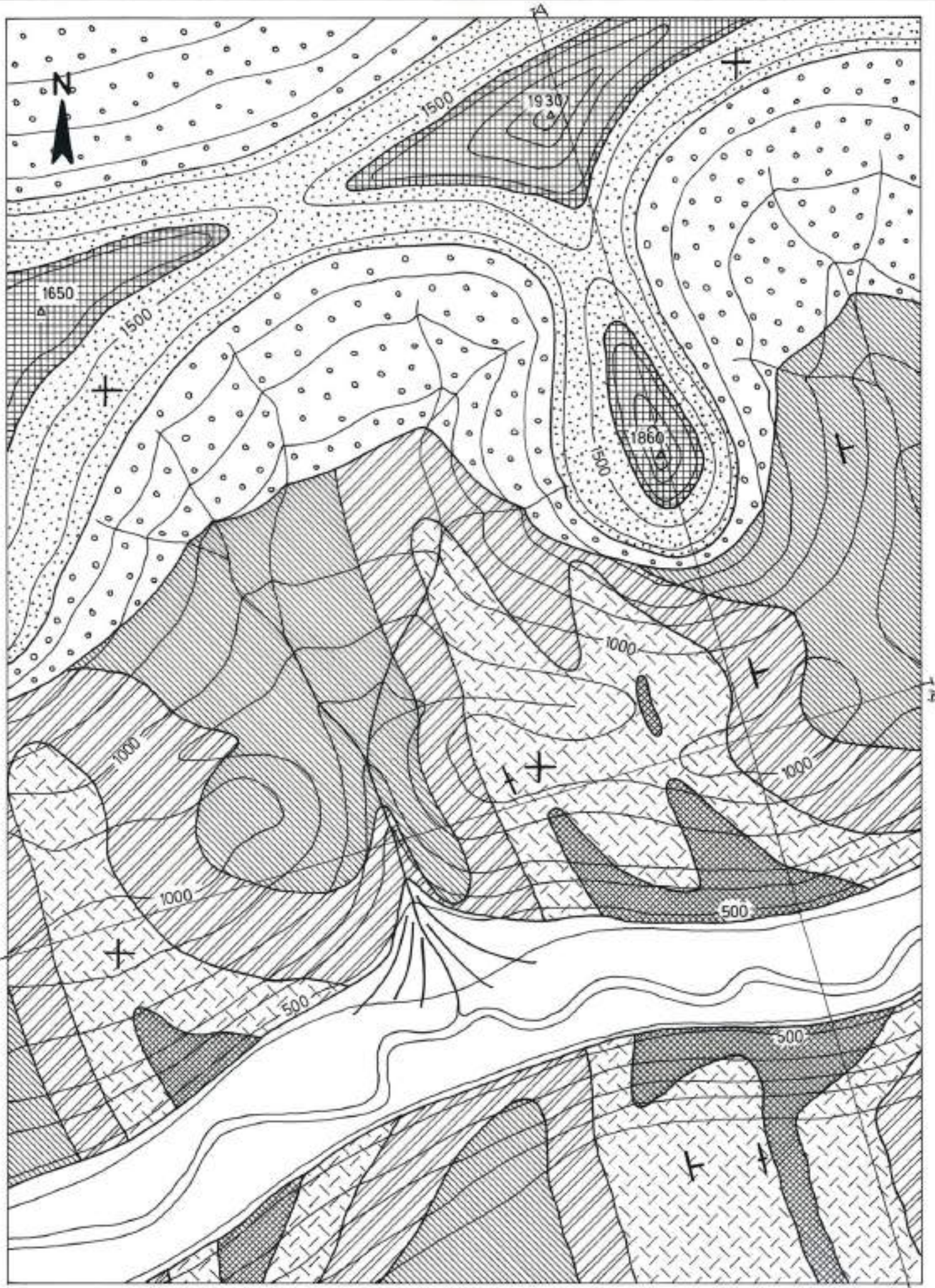
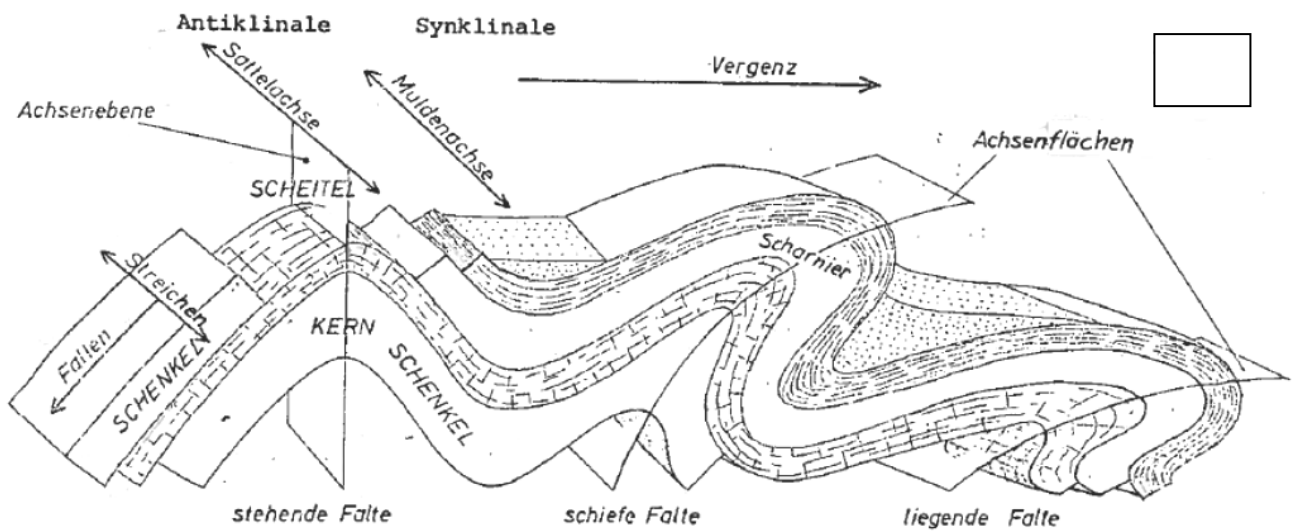


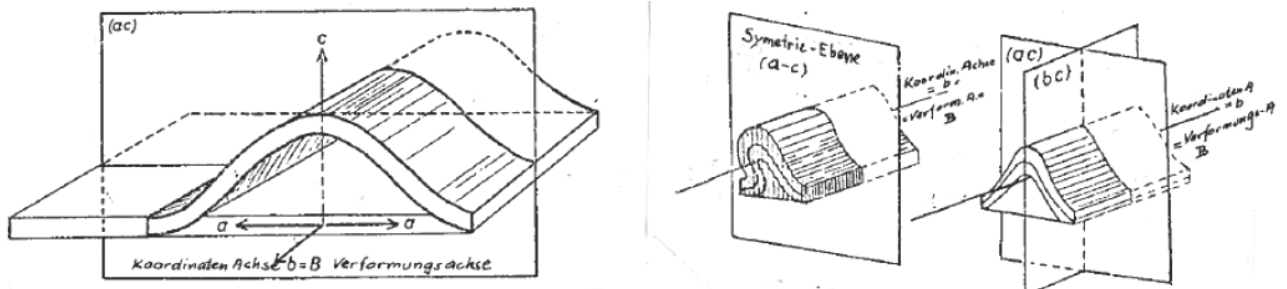
1000 m

Beispiel 3

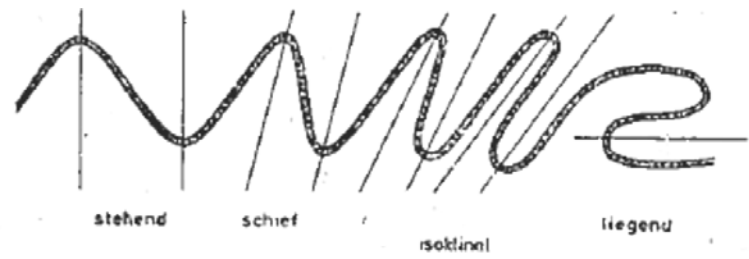
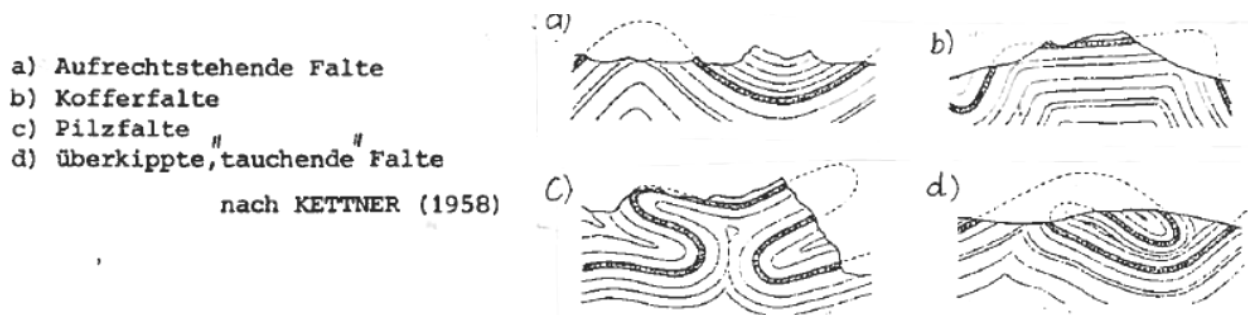




Schema zur Erläuterung der bei geologischen Falten verwendeten Fachausdrücke



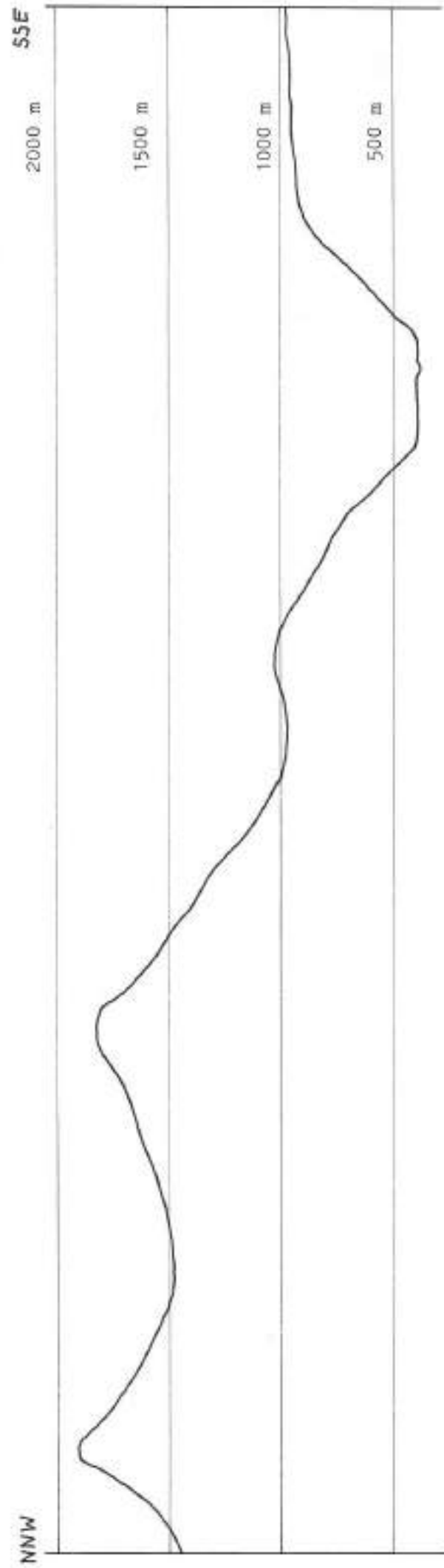
Lage der bei der Faltenbeschreibung verwendeten Koordinatensysteme (nach SANDER aus CLAR 1951)



Faltenformen

Verschieden weit geöffnete Falten und dazugehörige Faltenachsenflächen (feine Striche) im Querschnitt; ihre Neigung ist ein Ausdruck der Faltenvergenz (nach KETTNER 1958).

Profil 3/A



Profil 3/B

